





# ■ 常駐警備業務



## 巡回から施設案内まで大型施設に不可欠な存在

ホテルやデパート、空港や複合ビルなど、多くの人々が行き交う大型施設に常駐。施設の隅々まで巡回しながら、セキュリティ機器などの稼働確認や施設管理などを行い、施設の安全を確保する業務です。

Movie  
紹介映像



### 監視業務

建物内に設置したカメラやセンサーを用いて、防犯、防汚漬、画像監視、出入管理を含め、監視センターによる一元管理を行い、異常時には緊急対応を致します。



監視センターイメージ

### 巡回業務

鍛え抜かれたガードマンによる五感を使った警備に加え、警備機器を合体させた多角的警備を行うことで、事故や事件の未然防止、早期発見に努めます。



建物内巡回イメージ

### 出入管理業務

インテリジェントビル、大規模商業施設、金融機関、病院、工場、教育施設、寺院等における受付業務や、出入管理業務など多様なニーズに対応します。



建物受付イメージ

## 1日の主な流れ

 日勤	<b>9:00</b> 契約先のオフィスタワーに出動後制服に着替え、朝礼ののち、エントランスで出入館管理を開始する。	<b>10:00</b> 他の隊員と交代したのち、タワー内の防災センターにて、建物全体の設備の異常を監視する。	<b>11:00</b> 勤務予定に沿ってタワー内の巡回警備業務を開始。施設内の警戒、消防設備などの異常確認を行う。	<b>13:00</b> ビル内の食堂で昼休憩を取ったのち、出入館管理、設備監視や巡回警備などを順に実施する。	<b>18:00</b> 夕礼で夜勤者に必要事項の申し送りを実施し、装備品等の確認をしたのち、スーツに着替えて退勤。
 夜勤	<b>18:00</b> 契約先のオフィスタワーに出動後制服に着替え、夕礼ののち、従業員通用口で出入館管理を開始する。	<b>19:00</b> タワー内の巡回警備を実施。以降、1時間ごとに警備場所、業務を交代していく。	<b>21:00</b> 休憩。控室で夕食を取る。	<b>22:00</b> 引き続き防災センターでの監視業務や巡回警備、出入館管理などを実施し、仮眠休憩も交代で取る。	<b>9:00</b> 朝礼でその日の日勤者に申し送りを実施。装備品等の確認をしたのち退勤。



# 資格取得支援制度

## 資格取得支援制度の特徴

- 国家資格など様々な資格取得に向けて完全バックアップ
- 職務の必要にあわせ資格を取得
- ALSOK独自の勉強会による高い合格率
- 検定・受験費用を完全バックアップ

## 資格の取得イメージ

～3年 (実務職)	～5年 (初級監督職)	～7年 (上級監督職・初級管理職)
○上級・普通救命講習 ○防災センター要員 ○防火管理者	○施設警備業務検定 ○雑踏警備業務検定 ○消防設備士	○応急手当普及員 ○警備員指導教育責任者 ○セキュリティ・プランナー

### 計画的な資格取得を推進！！

# 社員寮制度

一人暮らしを始めるとき、さまざまなお金がかかります。ALSOK千葉では、社員寮制度により一部を負担します。

## 社員寮制度のイメージ

初めにかかる費用	<b>一般で部屋を賃貸(例)</b> アパートの契約 敷金 60,000円 礼金 60,000円 仲介手数料 60,000円 合計 180,000円 家具家電 必要最低限の物を購入した場合 約150,000円 <b>全部で約330,000円</b>	<b>ALSOK千葉</b> 全て 会社で準備します。 <b>0円</b>
	入居後にかかる費用 毎月家賃 60,000円 <b>年間で720,000円</b>	毎月寮費 10,000円 <b>年間で120,000円</b> 当社は、社員が大勢で住んでいるような社員寮ではなく、一般の賃貸物件を借上げているので、きれいで立地条件の良い場所を提供することができます。

※ 上記は新卒社員の例、詳細は社内規則による

# 福利厚生制度

## 福利厚生制度の一例

ALSOKは、多様な人材が充実したワークライフバランスを実現しながら、安心して働き能力を最大限に発揮できる環境づくりに取り組んでいます。

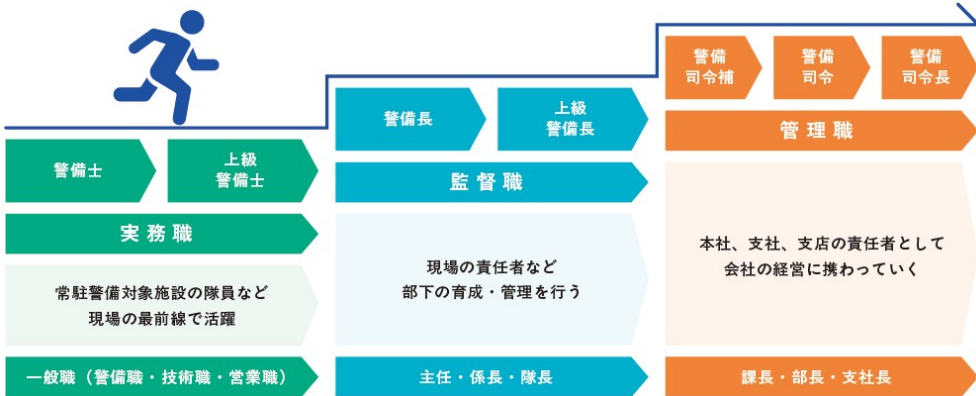
 <b>保養・レジャー</b>	 <b>子育て支援</b>	 <b>保険</b>
<ul style="list-style-type: none"> <li>● 社外契約施設利用</li> <li>● レクリエーション補助</li> </ul> など	<ul style="list-style-type: none"> <li>● 育児休職</li> <li>● 育児に係る短時間勤務</li> <li>● 始業時間の繰り上げ繰り下げ</li> </ul> など	<ul style="list-style-type: none"> <li>● 各種グループ保険</li> <li>● 団体長期障害所得補償保険</li> </ul> など

# レクリエーション活動



# 階級制度

年に1回行われる試験に合格すると階級が上がります。実力主義なので、優秀な成績を修めていれば年齢、学歴、性別にかかわらず昇任することができます。努力して結果を出した人が公正に評価される制度です。



# スポーツ活動



## 柔道部

警備員に必要な礼節や忍耐力を養うため結成し、活動しています。各大会で優秀な成績を残しています。

## 剣道部

「楽しく、厳しく」剣道を通じて企業スポーツの推進と、社会貢献をモットーに、自主性を持って取り組んでいます。

## 防護術部

防護術とは、己の肉体と護身用具で戦う競技です。警備業務において、いざというときに適切な行動で、受傷事故を未然に防ぎます。

## 先輩メッセージ



### 官庁施設勤務

あっという間の1年でした。この1年で私の一挙手一投足が、お客様は元より、警備隊をはじめ会社全体に影響するということ学びました。責任ある仕事を任せられているというプレッシャーと日々戦いながら、やりがいのある仕事に就くことができたことを今は嬉しく思っています。

これからも笑顔を絶やさず、立派な警備を提供していきます。



### 大型商業施設勤務

私がこの1年間で一番感じた事は、学生の時に想像していた警備という仕事が、全然違ったことです。私自身、警備とは交通誘導をするようなイメージしかありませんでした。しかし、業務に就いてみると、受付では電話や来客者の対応などを行い、また、警備室ではモニターの監視など、想像していた警備の内容とは違いました。そのような事もあり、最初は覚える事がたくさんあり、苦労もありましたが、先輩方の支えもあり、一步一步ですが成長しています。



### 総務部勤務

私は現在本社総務部で給与管理を担当しています。

入社当初は常駐警備隊に配属されていました。配属先では業務に関するだけでなく、社会人として必要なビジネスマナーや、何事にも前向きに取り組むことの大切さを学びました。これからも仕事にプライベートに常に前向きに取り組み、まわりの方々に成長した姿を見せられるよう頑張ります。

## 会社情報

社名	ALSOK千葉株式会社
所在地	千葉市花見川区幕張本郷1丁目3番33号 キャロットビル3F
設立	昭和50年2月10日
資本金	2,000万円
社員数	450名
主要株主	ALSOK株式会社

## お問い合わせ

採用サイト



[https://www.alsok-chiso.co.jp/recruit\\_info.html](https://www.alsok-chiso.co.jp/recruit_info.html)

総務部 採用担当

☎ : 043-275-7575